

«СОГЛАСОВАНО»
Председатель Комитета по транспорту,
организации дорожного движения и
развитию улично-дорожной сети
Администрации города Екатеринбурга
«07» февраля 201 7 г.
_____ / Федотов И.А.



«УТВЕРЖДАЮ»
Директор НОУ СОШ «Гелиос»
«07» февраля 201 6 г.
_____ / А.Ю. Балтина

«СОГЛАСОВАНО»
Начальник ОГИБДД УМВД России по
городу Екатеринбургу
«07» февраля 201 7 г.
_____ / Сучков А.С.

ПАСПОРТ

дорожной безопасности образовательного учреждения
Негосударственное (частное) образовательное учреждение Средняя
общеобразовательная школа «Гелиос», дошкольное отделение (детский сад)
(наименование образовательного учреждения)

Общие сведения

Негосударственное (частное) образовательное учреждение средняя
общеобразовательная школа «Гелиос»
дошкольное отделение (детский сад)
(Полное наименование образовательного учреждения)

Юридический адрес: 620089, г. Екатеринбург, ул. Родонитовая, 21, кВ.89

Фактический адрес: 620017, г.Екатеринбург, ул.Стачек, 27А

Адрес дошкольного отделения: 620017, г.Екатеринбург, ул. Энтузиастов, 20

Руководители образовательного учреждения:

Директор НОУ СОШ «Гелиос»

Балтина Алла Юрьевна 8 (343) 349-40-51

(фамилия, имя, отчество)

(телефон)

Заведующий д/о (руководитель)

Третьякова Ирина Борисовна

(фамилия, имя, отчество)

8(343) 352-14-19

(телефон)

Заместитель директора

по административно-хозяйственной работе

Моцейко Надежда Александровна 8 (343) 352-14-19

(фамилия, имя, отчество)

(телефон)

Заместитель директора по

воспитательно-методической

работе

Зотина Ирина Геннадьевна

(фамилия, имя, отчество)

8 (343) 352-14-19

(телефон)

Ответственные от

Госавтоинспекции

Инспектор штабной группы

7 роты полка ДПС ГИБДД

УМВД России по г. Екатеринбург

старший лейтенант полиции

Константинова

Анжелика

Александровна

89089149451

Ответственный работник

за мероприятия по профилактике

детского травматизма

Зотина Ирина Геннадьевна

(фамилия, имя, отчество)

8 (343) 352-14-19

(телефон)

Руководитель или ответственный

работник дорожно-эксплуатационной

организации, осуществляющей
содержание улично-дорожной сети
(УДС)*

Крашенников
Денис Александрович

8 (343) 306-50-74
8 (343) 306-50-82

Руководитель или ответственный
работник дорожно-эксплуатационной
организации, осуществляющей
содержание технических средств
организации дорожного
движения (ТСОДД)*

Селедков Евгений Витальевич
(фамилия, имя, отчество)

8 (343) 276-42-10
(телефон)

Количество воспитанников 30

Наличие уголка по БДД в младшей, средней, старшей группах
(если имеется, указать место расположения)

Наличие класса по БДД в наличии не имеется
(если имеется, указать место расположения)

Наличие автогородка (площадки) по БДД в наличии не имеется

Наличие автобуса в образовательном учреждении в наличии не имеется
(при наличии автобуса)

Владелец автобуса в наличии не имеется
(образовательное учреждение, муниципальное образование и др.)

Режим работы в дошкольном образовательном учреждении
8.00-18.00

Телефоны оперативных служб:

МЧС: 01

Полиция: 02

Скорая помощь: 03

Газовая служба: 04

Единая служба спасения: 112

* Дорожно-эксплуатационные организации, осуществляющие содержание УДС и ТСОДД, несут ответственность в соответствии с законодательством Российской Федерации (Федеральный закон «О безопасности дорожного движения» от 10 декабря 1995 г. № 196-ФЗ, Кодекс Российской Федерации об административных правонарушениях, Гражданский кодекс Российской Федерации).

Содержание

I. План-схемы образовательного учреждения.

1. Район расположения образовательного учреждения, пути движения транспортных средств и детей (обучающихся, воспитанников).
2. Организация дорожного движения в непосредственной близости от образовательного учреждения с размещением соответствующих технических средств организации дорожного движения, маршруты движения детей и расположение парковочных мест.
3. Маршруты движения организованных групп детей от образовательного учреждения к стадиону, парку или спортивно-оздоровительному комплексу.
4. Пути движения транспортных средств к местам разгрузки/погрузки и рекомендуемые безопасные пути передвижения детей по территории образовательного учреждения.

II. Информация об обеспечении безопасности перевозок детей специальным транспортным средством (автобусом).

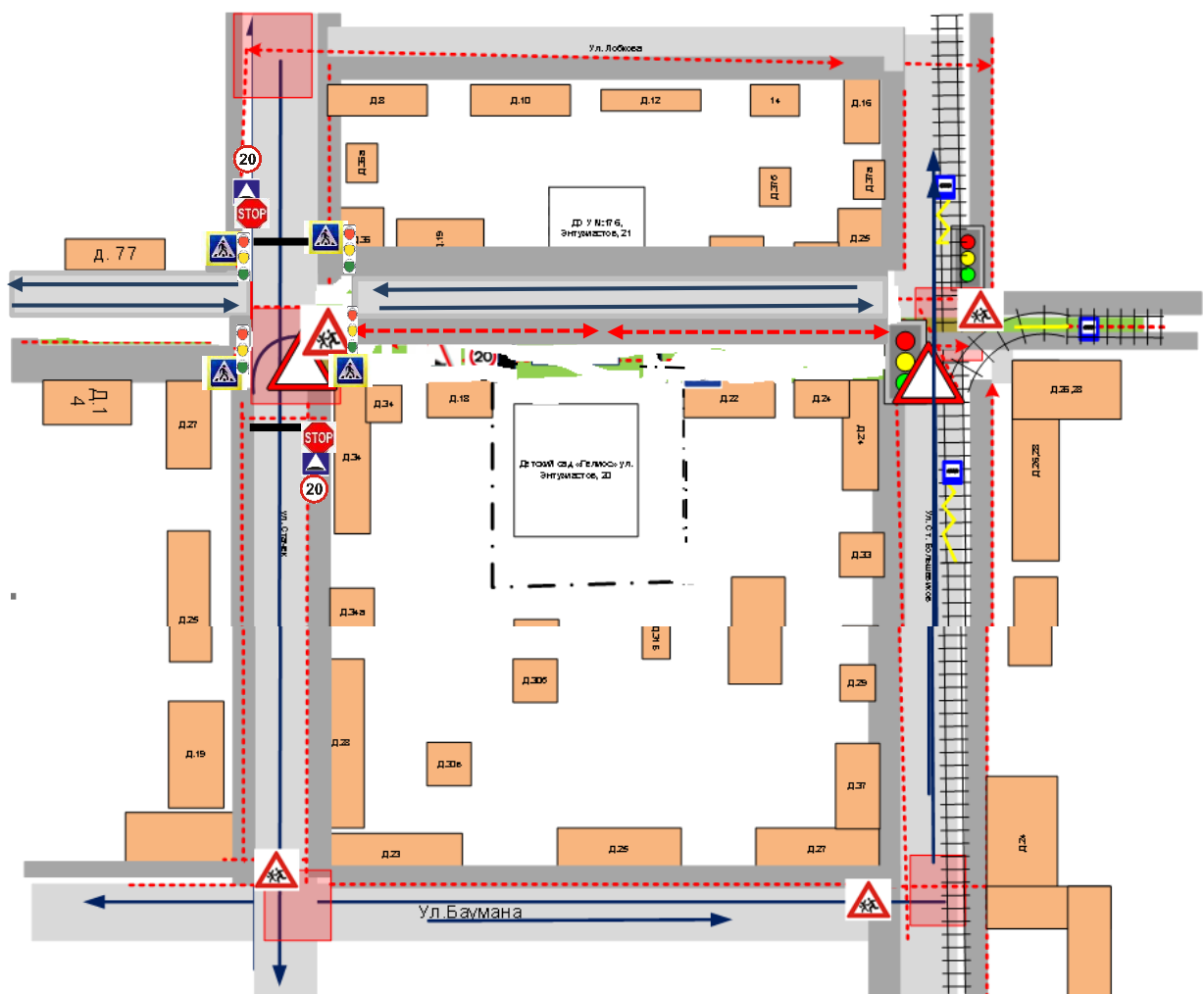
1. Общие сведения.
2. Маршрут движения автобуса до образовательного учреждения.
3. Безопасное расположение остановки автобуса у образовательного учреждения.




III. Приложения



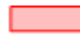
План-схема пути движения транспортных средств и детей (обучающихся, воспитанников) при проведении дорожных ремонтно-строительных работ вблизи образовательного учреждения

План-схемы образовательного учреждения

Район расположения образовательного учреждения, пути движения транспортных средств и детей (обучающихся, воспитанников)



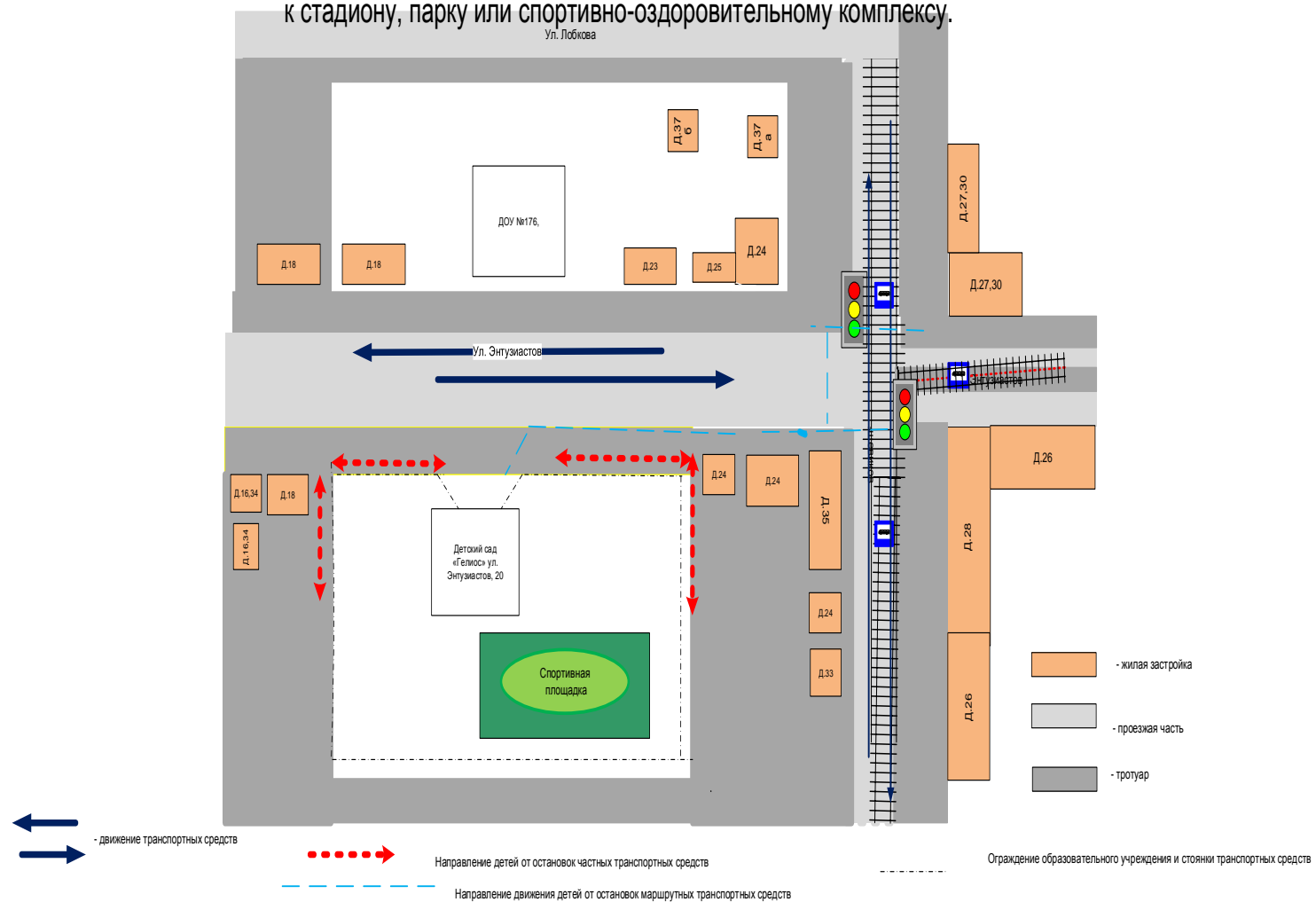
-  - жилая застройка
-  - проезжая часть
-  - тротуар

-  - движение транспортных средств
-  - движение детей (учеников) в (из) образовательное учреждение
-  - опасные участки

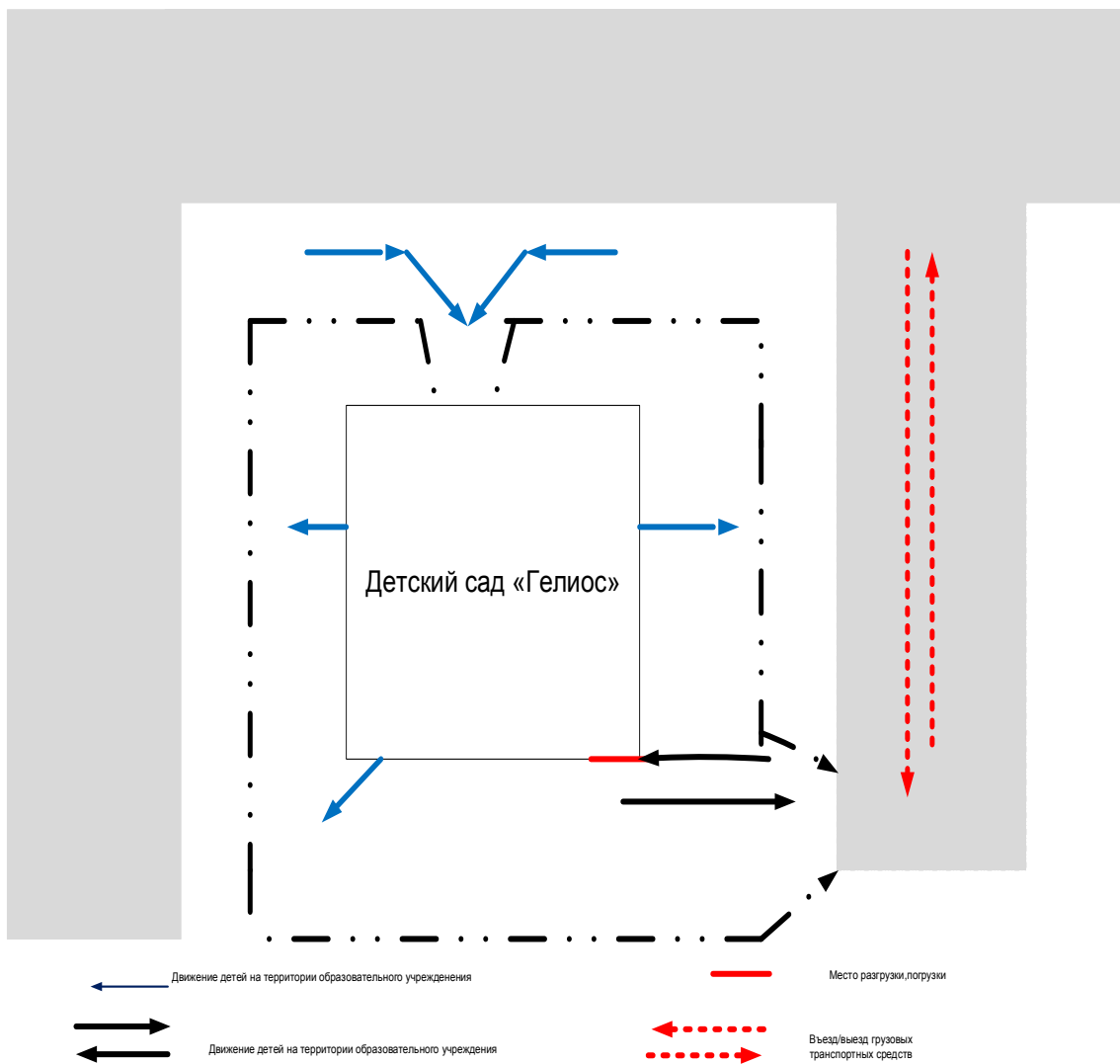
2. Схема организации дорожного движения в непосредственной близости от образовательного учреждения с размещением соответствующих технических средств организации дорожного движения, маршрутов движения детей и расположения парковочных мест



Маршруты движения организованных групп детей от образовательного учреждения к стадиону, парку или спортивно-оздоровительному комплексу.



Пути движения транспортных средств к местам разгрузки/погрузки



II. Информация об обеспечении безопасности перевозок детей специальным транспортным средством (автобусом).

Автобуса в наличии нет.

1. Общие сведения

Марка _____
Модель _____
Государственный регистрационный знак _____
Год выпуска _____ Количество мест в автобусе _____
Соответствие конструкции требованиям, предъявляемым к школьным автобусам _____

1. Сведения о водителе(ях) автобуса(сов)

Фамилия, имя, отчество	Дата принятия на работу	Стаж вождения ТС категории D	Дата предстоящего медицинского осмотра	Период проведения стажировки	Сроки повышения квалификации	Допущенные нарушения ПДД

2. Организационно-техническое обеспечение

1) Лицо, ответственное, за обеспечение безопасности дорожного движения (ФИО): _____ назначено _____, прошло аттестацию _____

2) Организация проведения предрейсового медицинского осмотра водителя: осуществляет _____ (Ф.И.О. специалиста) на основании _____ действительного до _____.

3) Организация проведения предрейсового технического осмотра транспортного средства: осуществляет _____ (Ф.И.О. специалиста) на основании _____ действительного до _____.

4) Дата очередного технического осмотра _____

5) Место стоянки автобуса в нерабочее время _____
меры, исключающие несанкционированное использование _____

3. Сведения о владельце автобуса

Юридический адрес владельца: _____

Фактический адрес владельца: _____

Телефон ответственного лица _____

(при отсутствии автобуса)

Сведения об организациях, осуществляющих перевозку детей специальным транспортным средством (автобусом)

Негосударственное (частное) образовательное учреждение Средняя
общеобразовательная школа «Гелиос», Дошкольное отделение (Детский сад)
перевозку воспитанников специальным транспортным средством (автобусом)
не осуществляет. _____

Рекомендуемый список контактов организаций, осуществляющих перевозку
детей специальным транспортным средством (автобусом).

(При перевозке детей специальным транспортным средством (автобусом)
сторонней организацией заполняется карточка. Заполненная карточка
хранится в разделе «Приложение»)

**Информационная карточка
перевозок детей специальным транспортным средством (автобусом)**

Общие сведения

Марка _____
Модель _____
Государственный регистрационный знак _____
Год выпуска _____ Количество мест в автобусе _____
Соответствие конструкции требованиям, предъявляемым к школьным автобусам _____

1. Сведения о владельце

Владелец _____
(наименование организации)

Юридический адрес владельца _____

Фактический адрес владельца _____

Телефон ответственного лица _____

2. Сведения о водителе автобуса

Фамилия, имя, отчество _____

Принят на работу _____

Стаж вождения категории D _____

3. Организационно-техническое обеспечение

Лицо, ответственное за обеспечение безопасности дорожного движения:

назначено _____,

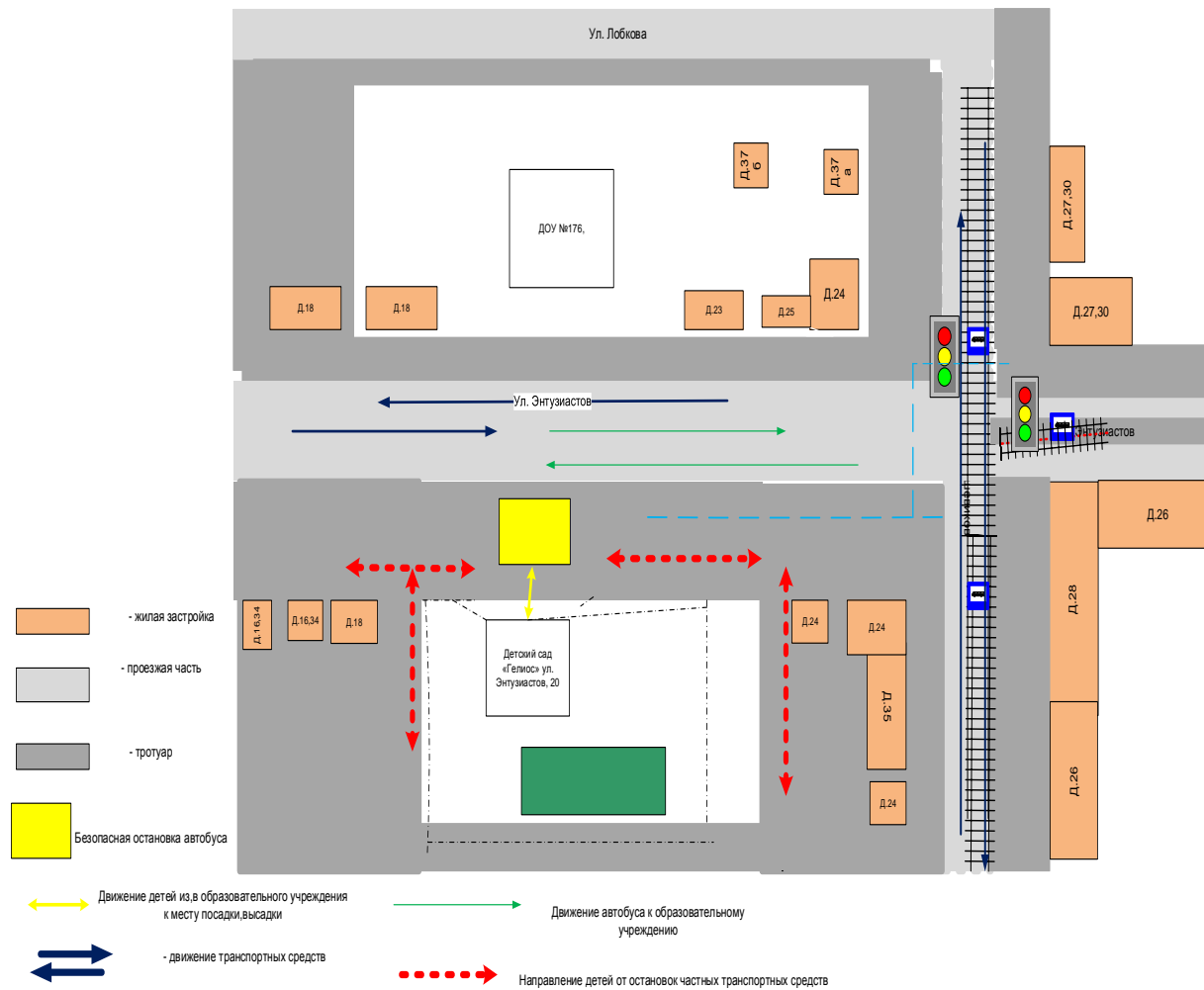
прошло аттестацию _____

Дата последнего технического осмотра _____

Директор (руководитель)
образовательного учреждения _____
(подпись) (Ф.И.О.)

Руководитель организации,
осуществляющей перевозку детей
специальным транспортом
(автобусом) _____
(подпись) (Ф.И.О.)

Безопасное расположение остановки автобуса у образовательного учреждения



**План-схема пути движения транспортных средств и детей
(обучающихся, воспитанников)
при проведении дорожных ремонтно-строительных работ вблизи
образовательного учреждения**

